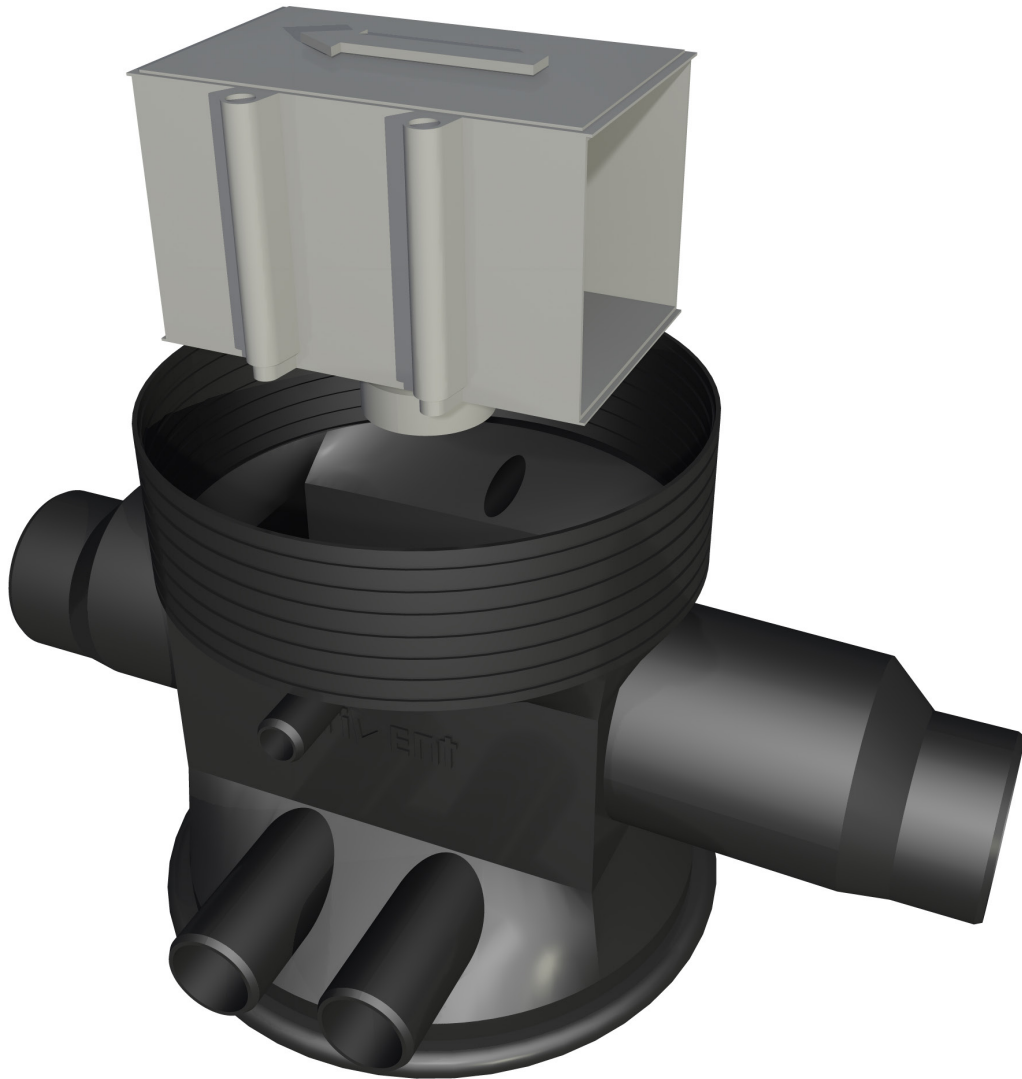




Installatie Varitank Trident 1.650 filter

GEP Artikel nr.:401214



Voor gebruik aandachtig lezen
Alle veiligheidsvoorschriften nakomen
Voor toekomstig gebruik bewaren

Deze montagehandleiding bevat belangrijke aandachtspunten en aanbevelingen. A.U.B voor de montage van elektrische aansluitingen en in bedrijfname de montage handleiding nauwkeurig te lezen. Verdere montage- en gebruiksaanwijzingen die componenten of onderdelen van het toestel betreffen zijn aanvullend in acht te nemen.

Technische wijzigingen en Druk en zetfouten voorbehouden



Inhoudsopgave

Hoofdstuk

Voorwoord	1.0
Garantie	1.1
Algemene informatie	1.2
Beschermdende maatregelen	1.3
Omschrijving van het product	1.4
Montage stappenplan	1.5

Onderdelen :

- 1x Trident 1.650 filter en filterbox
- 2x Varitank binnenschacht 60cm
- 2x Telescopische PVC buis DN110, 110-220 cm
- 2x Rustige toevoer
- 2x Afdichtingsring voor varitanks 25mm
- 1x glijmiddel 150ml
- 12x druktugel kunststof
- 1x Bodemplaat met 2x aansluiting DN110



1.0 Voorwoord

U heeft een hoogwaardig product verworven en wij wensen u veel plezier van uw aanschaf. Om langdurig van uw aanschaf gebruik te kunnen maken vragen we u de montagehandleiding en gebruiksaanwijzing aandachtig door te nemen. Het produkt is in onze testprocedure in alle bedrijfstoestanden getest. Dit betekent voor u dat u een werkend product heeft aangeschaft. Mocht er onverhoopt toch een fout in uw product zijn op getreden richt u zich dan aan uw handelaar/verkoper.

1.1 Garantie

De garantieduur is 24 maanden na aanschaf van dit product.

Binnen de garantieduur stellen wij bij functionerings storing, kosteloos nieuwe onderdelen beschikbaar. Dat geldt enkel bij storingen die terug te voeren zijn op de fabricage-en/of materiaalfouten. Dus storingen die ondanks het navolgen van de handleiding, doelmatige gebruik en met in acht name van de gebruiksaanwijzing zich toch voor blijven doen. Bij service ter plaatse zijn wij genoodzaakt om onze servicevoorwaarden te handhaven. u wordt hiervan op de hoogte gesteld middels een service aanvraagformulier. Dit formulier dient u ondertekend te retourneren aan onze servicedienst.

1.2 Algemene informatie

- De operator draagt de verantwoordelijkheid voor alle maatregelen:
 - voor een ordentelijke installatie,
 - het aanpakken van bedreigingen door onjuist gebruik.
- Het schachtfilter is goedgekeurd voor het gebruik :
 - in regenwatergebruiksystemen,
 - voor filtering van regenwater,
 - voor inbouw in een regenwatertank,
 - geschikt voor een dakoppervlakte tot maximaal 1650 m² (o.b.v. 300 l/s/ha)
 - in de nabijheid van residentiële, commerciële en industriële gebouwen en kleine bedrijven.

Volgende gebruikstoepassingen zijn niet toegelaten:

- De aansluiting van groendaken.
 - De aansluiting van asbestcement daken.
 - De aansluiting van daken waar motorisch verkeer overheen komt.
 - Aansluiting van daken met bitumen dakbedekking (geeft verkleuring aan regenwater)
- Kosten, door ongeoorloofd gebruik of foutieve installatie kunnen niet worden geaccepteerd

Vragen over het produkt of het bestellen van onderdelen:

- Wendt u zich tot uw verdeler.
- Geef altijd uw verzendadres op.

1.3 Beschermende maatregelen

- Het filter dient vrij toegankelijk te zijn
- De gebruiker mag niet op eigen initiatief ingrepen plegen die niet in de gebruiks- en Installatie-instructies zijn omschreven.

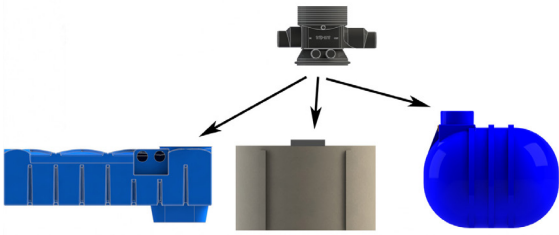
Kosten als gevolg van onjuist gebruik of installatie worden niet geaccepteerd.

- Bij het niet opvolgen van de montagehandleiding en de gebruiksaanwijzing kan er geen aanspraak gemaakt worden op enige vorm van garantie.
- Aanspraak op enige vorm van garantie of aansprakelijkheden vervalt bij het openschroeven van het apparaat tenzij anders overeengekomen.

Het Trident Tankfilter filtert en leidt het regenwater de tank in. Het afgescheiden vuil wordt zelfstandig naar net riool gevoerd. Bij een optioneel ingebouwde filtersproeier kan de filterplaat zonder demontage gereinigd worden.

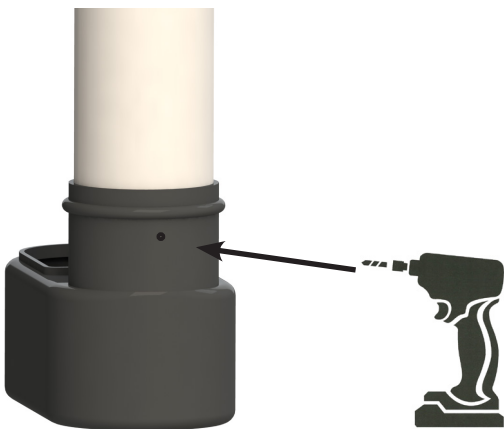
1.4 Omschrijving van het product

- fijn-filtering van het Regenwater
- Afvoer van gefilterd regenwater naar de opslagtank
- +90% Werkingsgraad / Regenwatertoevoer in de regenwatertank
- Comfort-Filtersproeier voor het reinigen van de filterzeef.

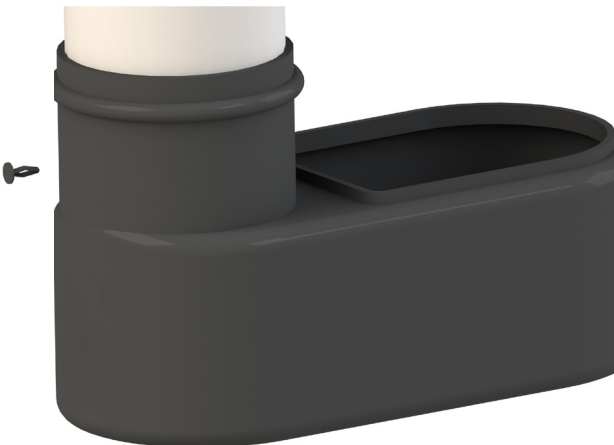


- NL: Het Trident 1.650 Varitank filter kan toegepast worden op Flatline-, betonnen- en Blueline regenwater tanks van GEP.
 ENG: The Trident 1.650 Varitank filter can be placed on the following GEP rainwater tanks; Flatline-, concrete-, and Blueline tanks.
 DE: Der Trident 1.650 Varitank Filter kann auf folgende GEP Regenwassertanks der Serien Flatline-, Flexoline- und Blueline platziert werden.

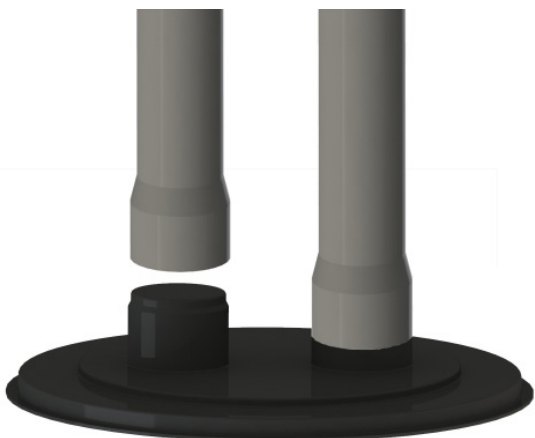
- NL: Plaats put of tank op juiste diepte. Conform de plaatsing voorschriften.
 ENG: Place tank or cistern at proper depth. Placement in accordance with the regulations.
 DE: Platzieren sie den Zisterne entsprechend der korrekten Einbautiefe auf dem vorgeschriebenen Behälterbett.
 FR: Installez la citerne à la bonne profondeur conformément aux prescriptions de pose



Plaats het buitendeel van de telescopische buis in de rustige toevoer en boor door beide heen. (4 mm) Voer dat bij beide buizen uit.
 Place the outer part of the telescopic tube in the calmed inlet and drill through both. (4 mm) Do this to both tubes.



Borg de rustige toevoeren elk aan de telescopische buis met een meegeleverd kunststof druknagel.
 Use a plastic stud to attach the calmed inlets to the telescopic tubes. (Studs are included)



Monteer de schotel aan de twee telescopische buizen en fixeer de juiste lengte van de buizen middels de bekende druknageltjes.
 Install the dish to both the telescopic tubes and fixate the correct length of the tubes with the use of plastic studs.



Plaats de schotel met de gemonteerde en gefixeerde rustige toevoeren in het midden van de schacht en laat deze verticaal naar beneden in de tank zakken. De schotel past precies in de opening van de tank.

Place the dish with the installed and fixated calmed inlets in the middle of the shaft and lower it vertically into the tank. The dish fits exactly into the plastic ring of the tank.



3.

Plaats de dikke ring (25mm) in de schacht. Zorg ervoor dat deze met veel kracht (het liefst met 2 man) in de inkeping word geduwd. Smeer deze erna in met glijmiddel.

Place the thick ring (25mm) in the notch of the shaft. Make sure to press the ring in with much force (preferably with 2 persons) and grease it with lubricant.

Drehen Sie zunächst den Schacht um. Drücken Sie nun den dicken 25mm Gummiring fest in die Innenseite des Schachtes und schmieren Sie den Gummiring mit dem mitgelieferten Gleitmittel ein. Drehen Sie nun den ganzen Schacht wieder um und setzen ihn auf den Tank.

Installez le joint épais (25mm) dans la rehausse et lubrifiez le

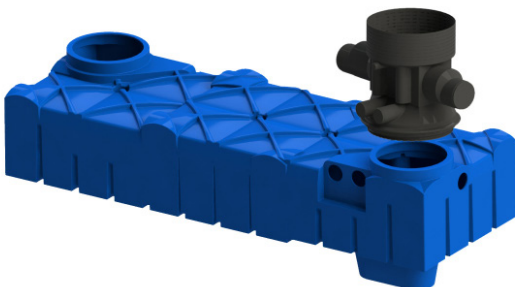


4.

Plaats Varitank Filterschacht op de kraag van de tank.

Place the Varitank filter shaft on the collar of the tank.

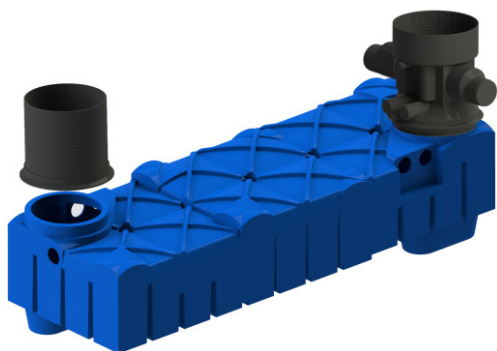
Stülpen Sie den Varitank Schacht über den Kunststoffbehälterkragen der Zisterne. Installez la rehausse flexotank sur l'anneau PE intégré dans le couvercle





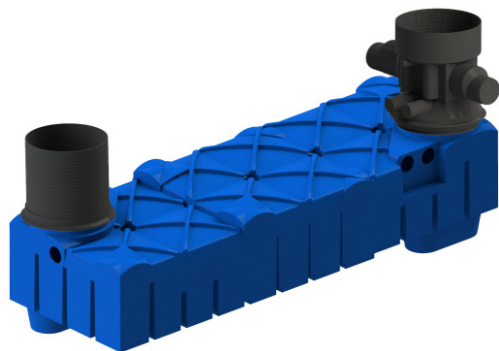
Plaats de dikke ring (25mm) in de mangatschacht en smeer deze in met glijmiddel.

Place the thick ring (25mm) in the manhole shaft and lubricate this.



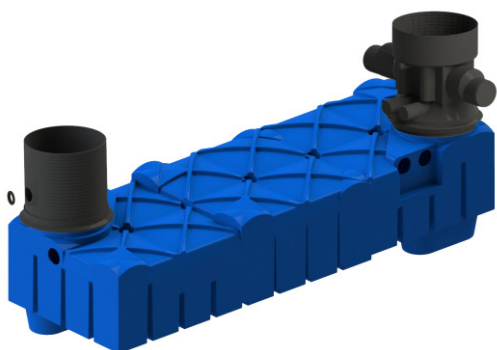
Plaats deze mangatschacht op de andere kraag van de put.

Place this manhole shaft on the other plastic ring of the tank.



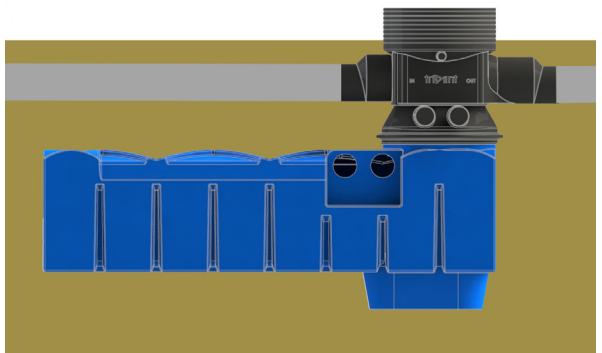
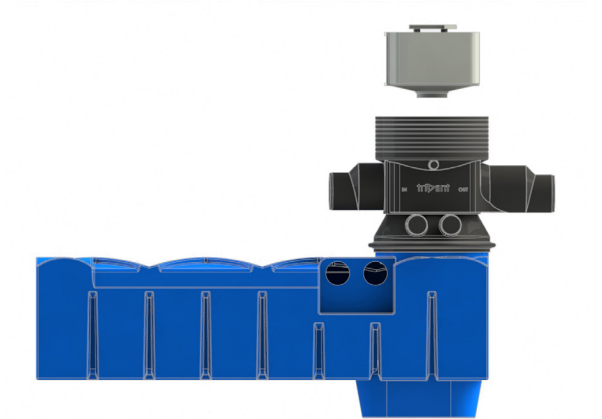
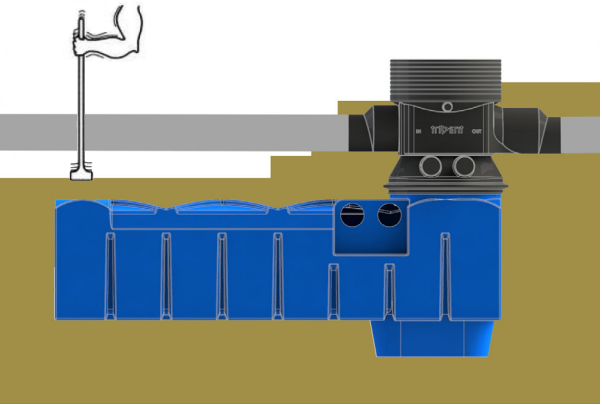
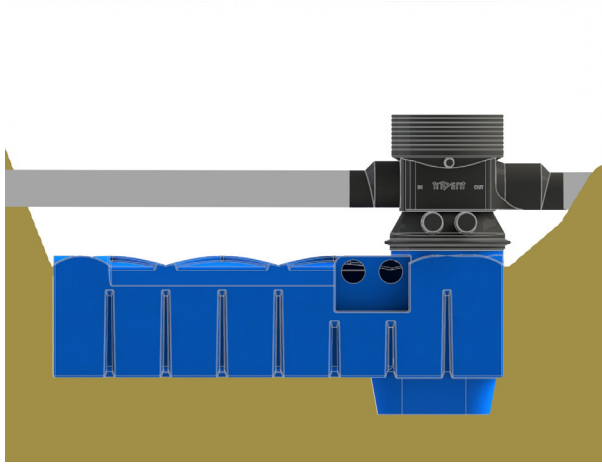
Boor met een 124 mm gatenzaag een gat op de gewenste hoogte en plaats in de mangatschacht.

Use a 124 mm hole saw to drill a hole at the desired height and place on the manhole shaft.



Plaats de rubber doorvoering in het gat van de mangatschacht en smeer deze in met glijmiddel. Deze aansluiting is nu geschikt om een 110 mm wachtbuis door te voeren.

Place the rubber ring in the hole of the manhole shaft and lubricate this. This connection is now suitable for a 110 mm casing tube.

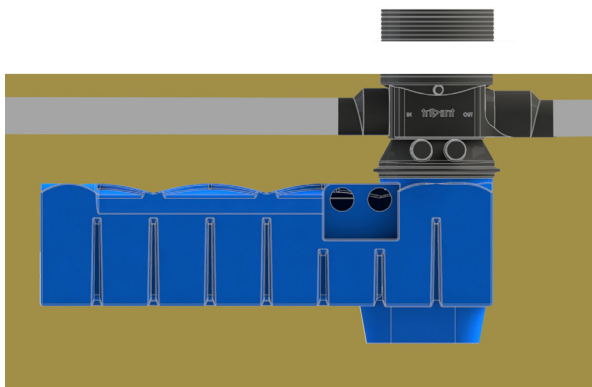


5.
Sluit de leidingen aan op het filter.
Connect the pipes to the filter.
Verbinden Sie die Zu- und Ablaufleitung mit dem Filter.

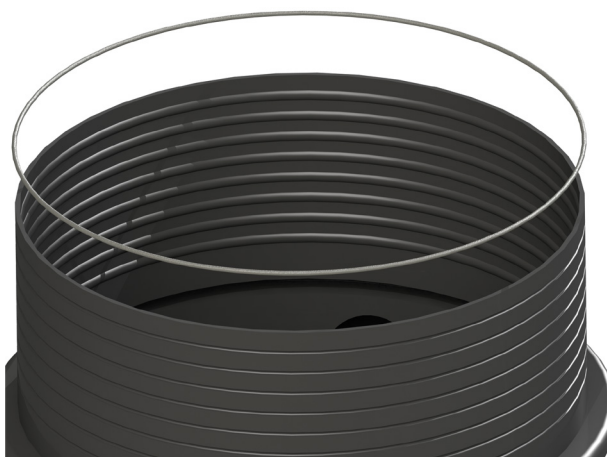
6.
Vul 10 cm aan met fijn zand of stabilisé en verdicht dit gelijkmatig en stevig.
Fill the hole up with 10 cm of fine sand or stabilisé. Make sure the sand is compressed evenly and firmly.
Füllen Sie das Loch in 10cm Schritten mit feinem Sand oder einer Sand/Beton Mischung. Stellen Sie sicher, dass der Sand gleichmäßig und fest zusammengedrückt wird.

7.
Controleer of de filterbox eruit en erin gaat zonder dat deze vast zit.
Check if the filterbox can be removed and placed easily without getting it stuck.
Überprüfen Sie, ob die Filterbox einfach herausnehmbar bzw. wieder einsetzbar ist.

8.
Vul weer 10 cm aan, verdicht dit, en controleer weer of de filterbox niet klemt.
Fill another 10 cm of soil, make sure it is compact, and again check the placement of the filterbox.
Füllen Sie weitere 10cm mit Sand auf und kontrollieren Sie die Festigkeit. Prüfen Sie erneut ob die Filterbox sich einfach herausnehmen bzw. einsetzen lässt.



9.
Kort de schachten in op de juiste hoogte.
Shorten the shafts at the correct height.
Kürzen Sie den Schächten auf die richtige Höhe.



10.
Monteer de dunne ring (6mm) in de bovenste inkeping van de schacht, smeer deze in met glijmiddel en plaats het gewenste deksel. Zie www.regenwater.com voor meer informatie over het ruime assortiment deksels.
Mount the thin ring (6 mm) in the top notch in the shaft. Lubricate the shaft and place the desired cover. Visit www.gep-rainwater.com for more information regarding the wide assortment of covers.
Ziehen sie den dünnen Gummiring (6mm) auf den Varitankschacht auf und platzieren sie ihn in der obersten Welle des Schachtes. Schmieren sie ihn mit Gleitmittel ein und schieben anschließend die Deckeinheit über den Schacht;
Installez l'anneau fin(6mm) dans l'encoche supérieure, lubrifiez le et posez votre couvercle. Plus d'info sur notre site.

